

統合病理・腫瘍病理 合同医局・大学院説明会

北海道大学大学院修士・博士課程、病理専門医プログラム

病理学

の

切り開く

新時代

へ

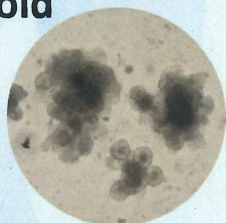


統合病理
谷口 浩二教授



腫瘍病理
田中 伸哉教授

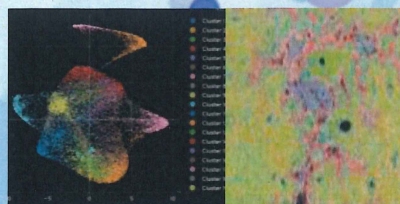
organoid



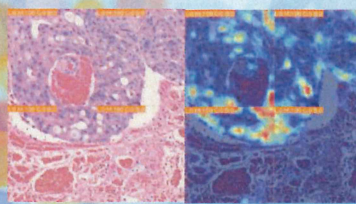
autopsy



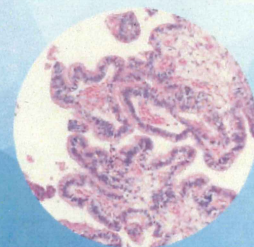
spatial transcriptomics



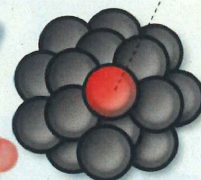
AI pathology



surgical pathology



cancer
stem cell



日時：2024年7月12日（金）

説明会 18:00～19:00

懇親会 19:00～20:30

場所：医学部百年記念館・Zoom併用

対象：病理学研究に興味のある大学院志望の学生・研修医、
病理専攻医志望の学生・研修医

連絡先：patho2jimu@med.hokudai.ac.jp

お気軽にご参加ください！

Zoom申し込み
QRコード

